

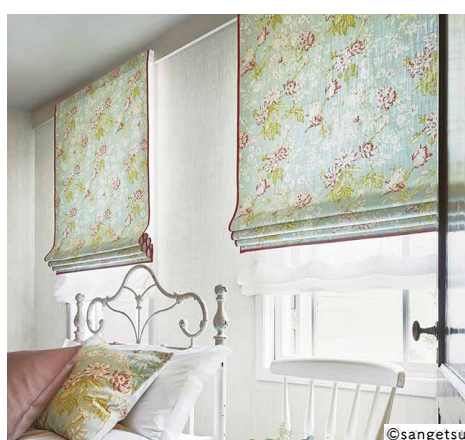
ローマンシェード

1枚に仕立てた布を昇降器具に取り付け、ひもやチェーンで操作し上下に開閉します。開閉する高さを調整できるので陽の光に合わせて高さを変えたり、目隠ししながら通風を確保できます。

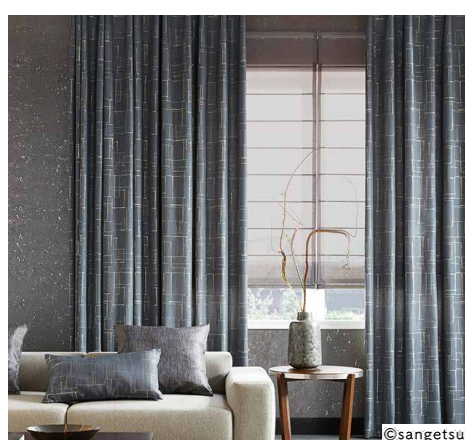
プレーンシェード



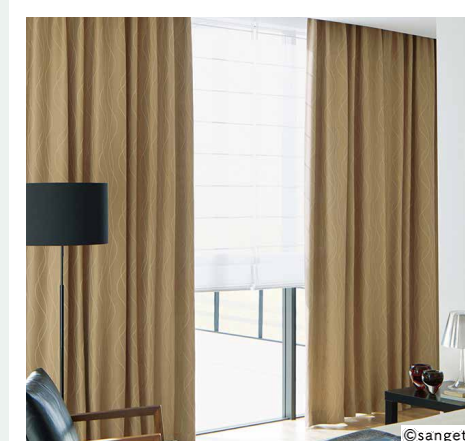
ダブルシェード



シャープシェード



カーテンと合わせて



バルーンシェード



ピーコックシェード



オーストリアンシェード

